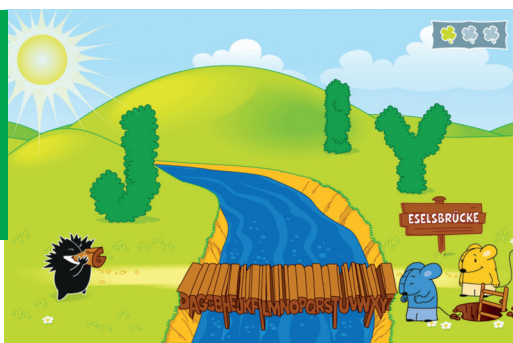


## Die Eselsbrücke

Der Wörterwichtel hat die Eselsbrücke zerstört. Doch Lette und Lingo brauchen die Brücke, weil sie hier erfahren, wie die Wörter geschrieben werden. Sie rufen die Kinder um Hilfe, die ihnen zeigen sollen, wie man die Wörter richtig schreibt. Die Kinder sehen dazu ein Bild und hören ein dazugehöriges Wort, das sie mit einer eingblendeten Bildschirmtastatur eintippen sollen.

### Erstes Schreiben



### Rechtschreibregeln erkennen und verstehen

Die Eselsbrücke gehört zum Lernzielbereich „Erstes Schreiben“. Die Kinder machen in diesem Spiel erste Erfahrungen mit der Orthografie vom lauttreuen zum normierten Schreiben von einzelnen Wörtern. Durch Buchstabenbilder, die den Bildern aus der Anlauttabelle entsprechen, wird dieser Prozess unterstützt. So erlernen die Kinder die richtige Schreibweise des jeweiligen Wortes und erwerben zugleich Strategien, um auch (vom Schriftbild her) unbekannte Wörter zunehmend korrekt zu schreiben. Sie entwickeln ein Bewusstsein dafür, dass es Vereinbarungen und Regeln zu Schreibweisen gibt, und werden nach und nach die elementaren Rechtschreibregeln verstehen.

### Die ersten Wörter selbst schreiben

Die Kinder sehen ein Bild von einem Gegenstand. Ihnen wird vorgelesen, wie dieser Gegenstand heißt, wenn sie auf das Bild tippen. Dann sollen sie den vorgelesenen Begriff mithilfe der eingblendeten Bildschirmtastatur selbst schreiben.

Tippen die Kinder auf einen Buchstaben bzw. Laut der Tastatur, wird dieser gesprochen und es erscheint das zum Laut gehörige Bild, das die Kinder bereits von der Anlauttabelle kennen.

Jetzt müssen die Kinder nacheinander die richtigen Buchstaben in der richtigen Reihenfolge finden. Wenn sie den richtigen Buchstaben/Laut angetippt haben, erscheint dieser im Wortfeld und die Kinder können den nächsten Buchstaben/Laut suchen. Haben die Kinder nicht den richtigen Buchstaben/Laut angetippt, hören sie einen Hinweiston. Ist ein Wort vollständig getippt, wird es noch einmal vorgelesen und die Kinder können zum nächsten Wort weitergehen.

### Die Bildschirmtastatur

Die Anordnung der Buchstabentasten unterscheidet sich bei dieser Bildschirmtastatur von einer „normalen“ Tastatur. Die Buchstaben sind anders angeordnet (alle Vokale liegen beispielsweise nebeneinander) und die Tastatur enthält auch Tasten für Laute wie „eu“, „ei“, „pf“ oder „sch“.



Die Kinder machen hier erste Erfahrungen mit der Orthografie vom lauttreuen zum normierten Schreiben einzelner Wörter.